

Comité de gestion

Plan de gestion ENSil du Puy d'Aubière 2024-2033



Ordre du jour

- 1 - Rappel des enjeux et objectifs du plan de gestion (2024-2033)**
- 2 – Bilan des actions 2024**
- 3 – Programme d'action prévisionnel 2025**
- 4 – Questions diverses**



RAPPEL DES ENJEUX ET OBJECTIFS



Rappel des enjeux naturels, des OLT et FCR

- **Enjeu 1 - Pelouses thermophiles (Prioritaire)**

OLT 1 - Restaurer les pelouses et conserver leur fonctionnalité pour les espèces inféodées à ce milieu

- **Enjeu 2 - Milieux semi-naturels aménagés par l'Homme (Secondaire)**

OLT 2 - Améliorer les capacités d'accueil de la faune et la flore de ces milieux

- **Enjeu 3 – Fourrés (Tertiaire)**

OLT 3 - Maintenir la fonctionnalité des fourrés et améliorer leur diversité spécifique



Rappel des enjeux naturels, des OLT et FCR

- **Facteur clé de réussite 1 – Valorisation de l'ENSil et sensibilisation du public**

OLT 3 - Faire découvrir l'ENSil et poursuivre l'ancrage territoriale

- **Facteur clé de réussite 2 – Fonctionnement de l'ENSil**

OLT 4 - Assurer le bon fonctionnement de l'ENSil

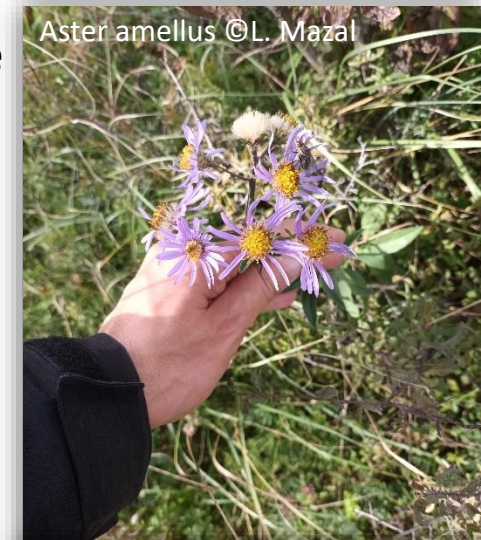
BILAN DES ACTIONS 2024



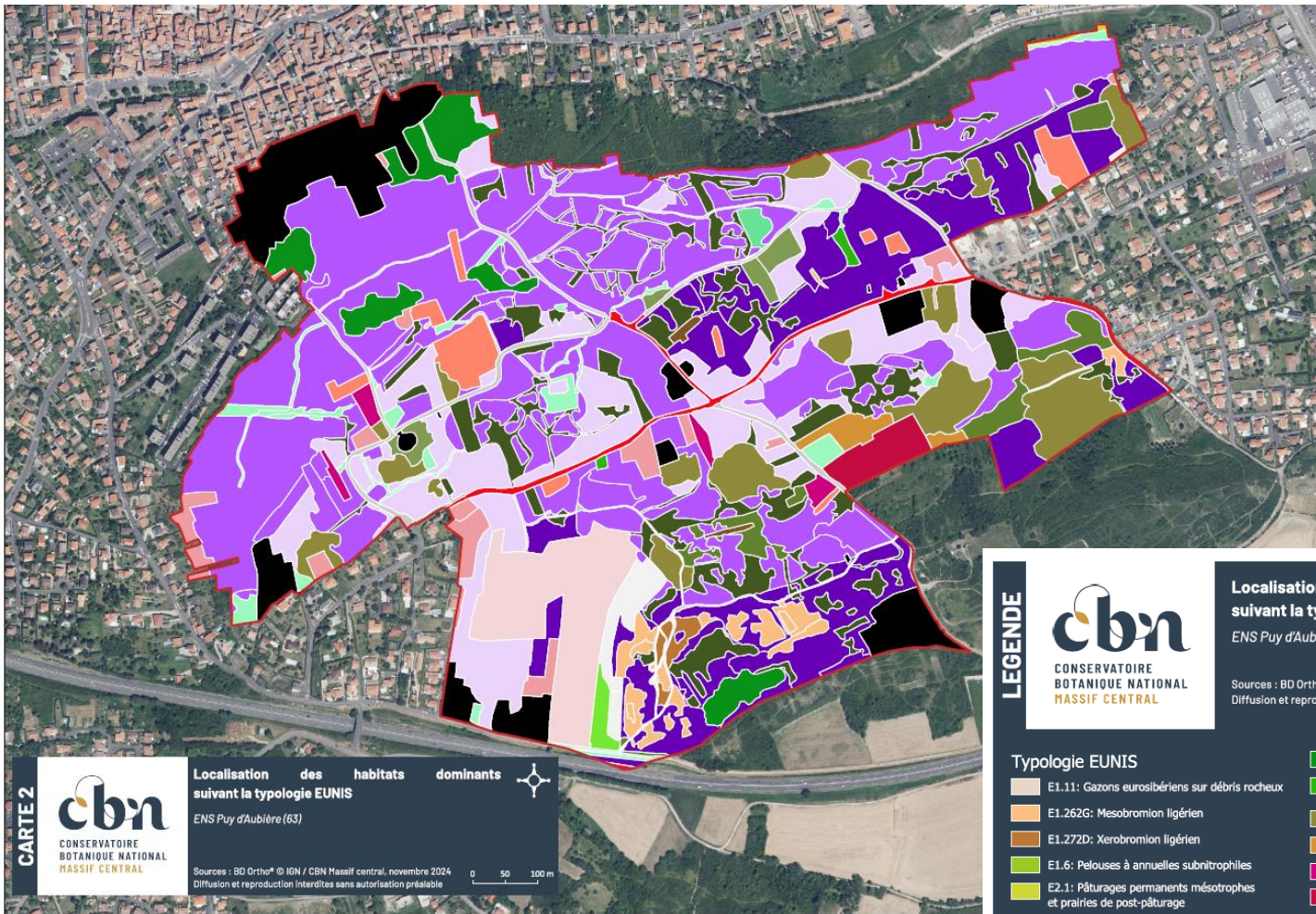
ITEM CS – Connaissance et suivi du patrimoine naturel

CS1 – Inventaire et cartographie des habitats et de la flore patrimoniale :

- Enjeux flore : **3 sp. Protégées** (*Aster amellus*; *Inula bifrons*; *Astragalus alopecurus*)
- **17 sp. Remarquables** (liste rouge Auvergne)
- **21 sp. patrimoniales dont 18 vus en 2024** (2 sp. Protégées niveau national et 3 protégées niveau régional (*Ophrys aranifera*, *O. insectifera* et *O. scolopax*))
 - **26 sp. Thermophiles** dont des EEE assez préoccupante (Robinier faux acacia et Sénéçon du cap) cf. **Action CS7**
- Enjeux habitats : **2 habitats N2000 d'intérêt communautaire et prioritaire sur 4 ha soit 4% du site**
 - **Enjeux patrimoniaux** sur les pelouses (4 types) dont *Pelouses sèches semi-naturelles et faciès d'embuissonnement sur calcaires (IC+IP)* et *Pelouses rupicoles calcaires ou basiphiles de l'Alyso-Sedion albi (IP)*



ITEM CS – Connaissance et suivi du patrimoine naturel



LEGENDE



Localisation des habitats dominants suivant la typologie EUNIS

ENS Puy d'Aubière (63)

Sources : BD Ortho® © IGN / CBN Massif central, novembre 2024
Diffusion et reproduction interdites sans autorisation préalable

Typologie EUNIS

- E1.11: Gazon euro-sibériens sur débris rocheux
- E1.262G: Mesobromion ligérien
- E1.272D: Xerobromion ligérien
- E1.6: Pelouses à annuelles subnitrophiles
- E2.1: Pâturages permanents mésotrophes et prairies de post-pâturage
- E2.11: Pâturages ininterrompus
- E2.13: Pâturages abandonnés
- E2.61: Prairies améliorées sèches ou humides
- E5.1: Végétations herbacées anthropiques
- E5.21: Ourlets xérothermophiles
- E5.22: Ourlets mésophiles
- F3.11: Fourrés médio-européens sur sols riches
- F3.1121: Fourrés à Prunellier et Troëne atlantiques et médio-européens
- F3.22: Fourrés caducifoliés subméditerranéens sud-occidentaux
- G1.A29: Frênales post-culturales
- G1.C: Plantations forestières très artificielles de feuillus caducifoliés
- G1.C3: Plantations de Robinia
- G1.D2: Plantations de Juglans
- G1.D4: Vergers d'arbres fruitiers
- G3.F: Plantations très artificielles de conifères
- I1.53: Jachères non inondées avec communautés rudérales annuelles ou vivaces
- H5.3: Habitats sans végétation ou à végétation clairsemée sur substrats minéraux ne résultant pas d'une activité glaciaire récente
- I1.1: Monocultures intensives
- I2.2: Petits jardins ornementaux et domestiques
- J1.2: Bâtiments résidentiels des villages et des périphéries urbaines
- FB.4: Vignobles
- H5.61: Sentiers
- J4.2: Réseaux routiers
- Périmètre

CARTE 2



Localisation des habitats dominants suivant la typologie EUNIS
ENS Puy d'Aubière (63)

Sources : BD Ortho® © IGN / CBN Massif central, novembre 2024
Diffusion et reproduction interdites sans autorisation préalable

0 50 100 m



ITEM CS – Connaissance et suivi du patrimoine naturel



ITEM CS – Connaissance et suivi du patrimoine naturel

CS7 – Inventaire des espèces

indicatrices méditerranéennes :

- **26 sp. Thermophiles dont 21 sp. Contactées en 2024** (dont certaines spécifiques au site)
- **10 sp. Patrimoniales** (statut de protection ou statut liste rouge)

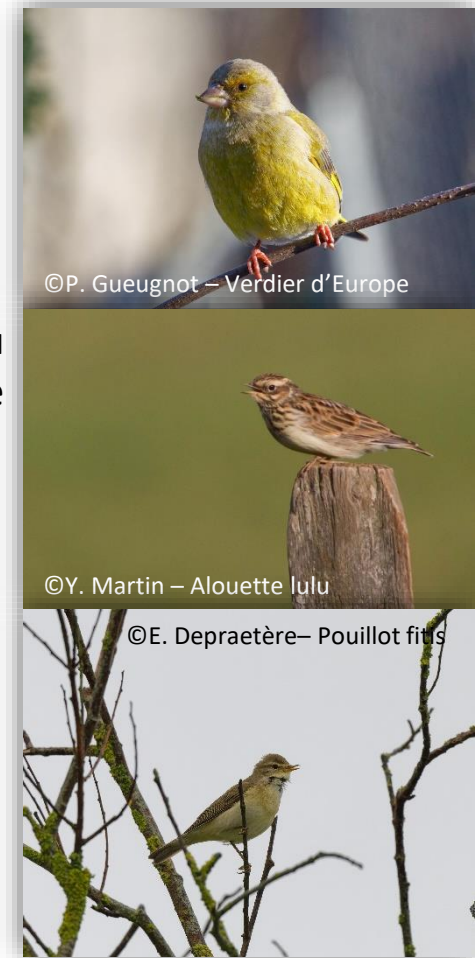
Nom valide (TAXREF17)	Nom vernaculaire	Première - Dernière année d'observation	Statut d'indigénat Puy-de-Dôme	Espèce thermophile	Statut de rareté Puy-de-Dôme
<i>Alyssum alyssoides</i> (L.) L., 1759	Alysson à calices	2005-2024	Indigène	Oui	AC
<i>Astragalus monspessulanus</i> L., 1753	Astragale de Montpellier	2005-2024	Indigène	Oui	-
<i>Bombycilaena erecta</i> (L.) Smoljan., 1955	Filagine dressée	2020-2024	Indigène	Oui	PC
<i>Coronilla minima</i> L., 1756	Coronille naine	2005-2024	Indigène	Oui	AR
<i>Coronilla varia</i> L., 1753	Coronille bigarrée	2005-2024	Indigène	Oui	AC
<i>Crepis pulchra</i> L., 1753	Crépis élégant	2005	Indigène	Oui	AC
<i>Erodium cicutarium</i> (L.) L'Hér., 1789	Érodium commun	2002-2024	Indigène	Oui	-
<i>Legousia hybrida</i> (L.) Delarbre, 1800	Spéculaire Petite	2002-2024	Indigène	Oui	R
<i>Lepidium draba</i> L., 1753	Passerage drave	2005-2024	Indigène	Oui	PC
<i>Lonicera etrusca</i> Santi, 1795	Chèvrefeuille de Toscane	2005-2024	Indigène	Oui	PC
<i>Lotus angustissimus</i> L., 1753	Lotier grêle	2016	Indigène	Oui	PC
<i>Medicago rigidula</i> (L.) Ail., 1785	Luzerne de Gérard	2005-2024	Indigène	Oui	PC
<i>Onobrychis supina</i> (Chaix ex Vill.) DC., 1805	Esparcette couchée	2005	Indigène	Oui	R
<i>Ophrys aranifera</i> Huds., 1778	Ophrys araignée	2002-2024	Indigène	Oui	PC
<i>Ophrys scolopax</i> Cav., 1793	Ophrys bécasse	2005-2024	Indigène	Oui	PC
<i>Orobanche amethystea</i> Thuill., 1799	Orobanche du panicaut	2024	Indigène	Oui	AR
<i>Petrorhagia prolifera</i> (L.) P.W.Ball & Heywood, 1964	Tunique prolifère	2005-2024	Indigène	Oui	C
<i>Reseda phyteuma</i> L., 1753	Réséda raïponce	2016-2024	Indigène	Oui	AR
<i>Salvia aethiopsis</i> L., 1753	Sauge éthiopis	2015-2024	Indigène	Oui	RR
<i>Silene nocturna</i> L., 1753	Silène nocturne	2024	Indigène	Oui	-
<i>Spartium junceum</i> L., 1753	Genêt spartier	1953	Exotique	Oui	AR
<i>Stachys recta</i> L., 1767	Épiaire droite	2005-2024	Indigène	Oui	-
<i>Vicia hybrida</i> L., 1753	Vesce de Linné	1951-2024	Indigène	Oui	AR
<i>Vicia narbonensis</i> L., 1753	Vesce de Narbonne	2020	Indigène	Oui	R
<i>Vicia serratifolia</i> Jacq., 1778	Vesce à feuilles dentées	2002-2024	Indigène	Oui	PC
<i>Xeranthemum cylindraceum</i> Sm., 1813	Xéranthème cylindracé	2020-2024	Indigène	Oui	AR

Figure 2 : Liste des taxons thermophiles sur le site de l'ENSil du Puy d'Aubière. Les noms sur fond vert correspondent aux taxons observés en 2024.

ITEM CS – Connaissance et suivi du patrimoine naturel

CS4 – Suivi de l'avifaune nicheuse et hivernante :

- Suivi temporel des oiseaux communs (STOC)
 - 10 points d'écoute
 - 29 sp. Contactées pour 240 indiv. Contactés (en légère \searrow // 2023)
 - 1 sp VU : Verdier d'Europe (*Chloris chloris*) + 3 sp. NT : Alouette lulu (*Lullula arborea*), le Geai des chênes (*Garrulus glandarius*) et le Pouillot fitis (*Phylloscopus trochilus*)
 - Observation du Tarier pâtre en 2024 \neq 2023 et absence du Pipit des arbres depuis 2020
- Suivi hivernant
 - 4 passages d'observations et écoutes des sp. Sur 5 tronçons
 - 38 sp. Contactées pour 884 indiv. (abondance en \searrow)



ITEM CS – Connaissance et suivi du patrimoine naturel

CS5 – Suivi des rhopalocères :

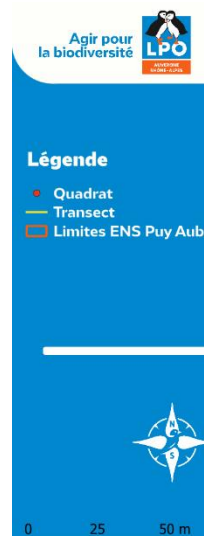
- 49 sp. Observées => diversité en légère ↘
 - 1893 individus contactés => abondance en légère ↗
 - 1 indiv. De Thècle du prunier (*Satyrium pruni*) vu (non revu depuis 2012)
 - 1 chenille de laineuse du prunelier (*Eriogaster catax*) observée en 2024
 - Azuré du serpolet non revu en raison des conditions climatiques défavorables
- ➔ Abondances printanières marquées par les conditions pluvieuses



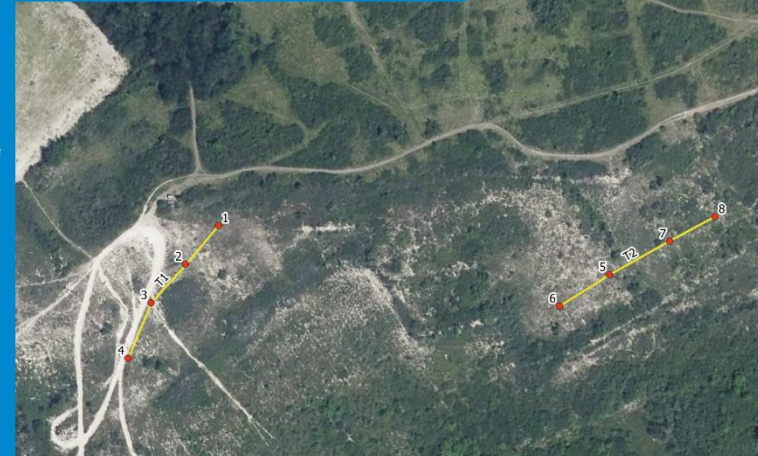
ITEM CS – Connaissance et suivi du patrimoine naturel

CS8 – Suivi du recouvrement ligneux et arbustif :

- Suivi mené en 2018/2022 sur tout le site : peu de différence observé sur les % MO/MF
- En 2024, suivi focalisé sur les pelouses sèches, sensibles à la fermeture du milieu
- 3 transects de 4 quadrats d'1m²
- Protocole Braun-Blanquet
- Taux de recouvrement évalué à 0-25% et coefficient d'abondance-dominance variant entre 0 et 2
- Hauteur moyenne de la strate arbustive : 48,5 cm [30-92 cm]
- T1 plus colonisé par le Prunelier ; T2 par l'Eglantier + cornouiller sanguin



Suivi strate arbustive



Suivi strate arbustive



ITEM CS – Connaissance et suivi du patrimoine naturel

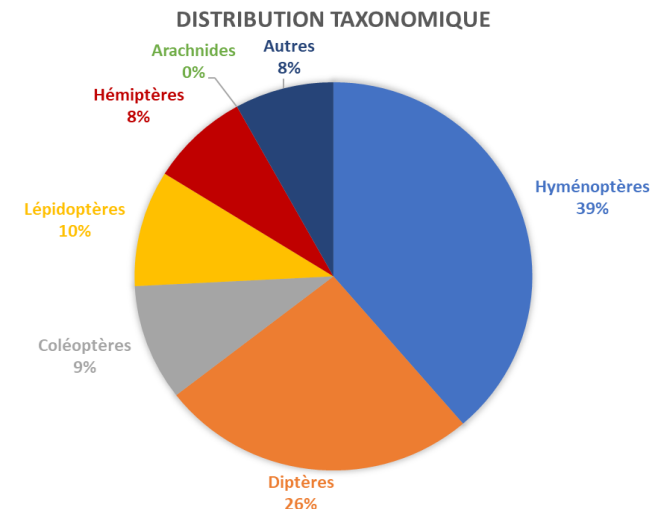
CS11 – Suivi photographique des insectes

pollinisateurs :

- Amélioration des connaissances des insectes, en particulier les hyménoptères, peu étudiés sur Aubière
- **Protocole SPIPOLL:** 1 sp floristique minimum et prise de photos des insectes sur 20' puis ID des insectes via application ou site
- 3 sp. Floristiques suivies/milieu réparties sur 3 sessions en fonction de la phénologie des espèces
- 9 collections au total : 135 indiv. Photographiés dont seulement 62 indiv. Validés sur 9 collections. En moyenne, 14,8 insectes vu/collection
- **40% des individus observés sont des hyménoptères suivi de 26% diptères**

Habitat →	Pelouse calcaire à Xérobromion/Mésobromion	Fourrés thermophiles	Ourlets herbacés thermophiles
Espèce végétale ↓			
Espèce 1	Anthyllide vulnérable (Anthyllis vulneraria)	Cornouiller sanguin (Cornus sanguinea)	Origan (Origanum vulgare)
Espèce 2	Sauge commune (Salvia pratensis)	Chèvrefeuille étrusque (Lanigera etrusca)	Peucedan d'Alsace (Xanthoselinum alsaticum)
Espèce 3	Hippocrévide à toupet (Hippocrepis)	Prunellier (Prunus spinosa)	Coronille bigarrée (Coronilla varia)

Étiquettes de lignes	Nombre de genre
Fourrés thermophiles	11
Ourlets thermophiles	46
Pelouses sèches	19
Total général	76



ITEM CS – Connaissance et suivi du patrimoine naturel

CS11 – Suivi photographique des insectes

pollinisateurs :

- Amélioration des connaissances des insectes, en particulier les hyménoptères, peu étudiés sur Aubière
- **Protocole SPIPOLL:** 1 sp floristique minimum et prise de photos des insectes sur 20' puis ID des insectes via application ou site
- 3 sp. Floristiques suivies/milieu réparties sur 3 sessions en fonction de la phénologie des espèces
- 9 collections au total : 135 indiv. Photographiés dont seulement 62 indiv. Validés sur 9 collections. En moyenne, 14,8 insectes vu/collection
- **40% des individus observés sont des hyménoptères suivi de 26% diptères**

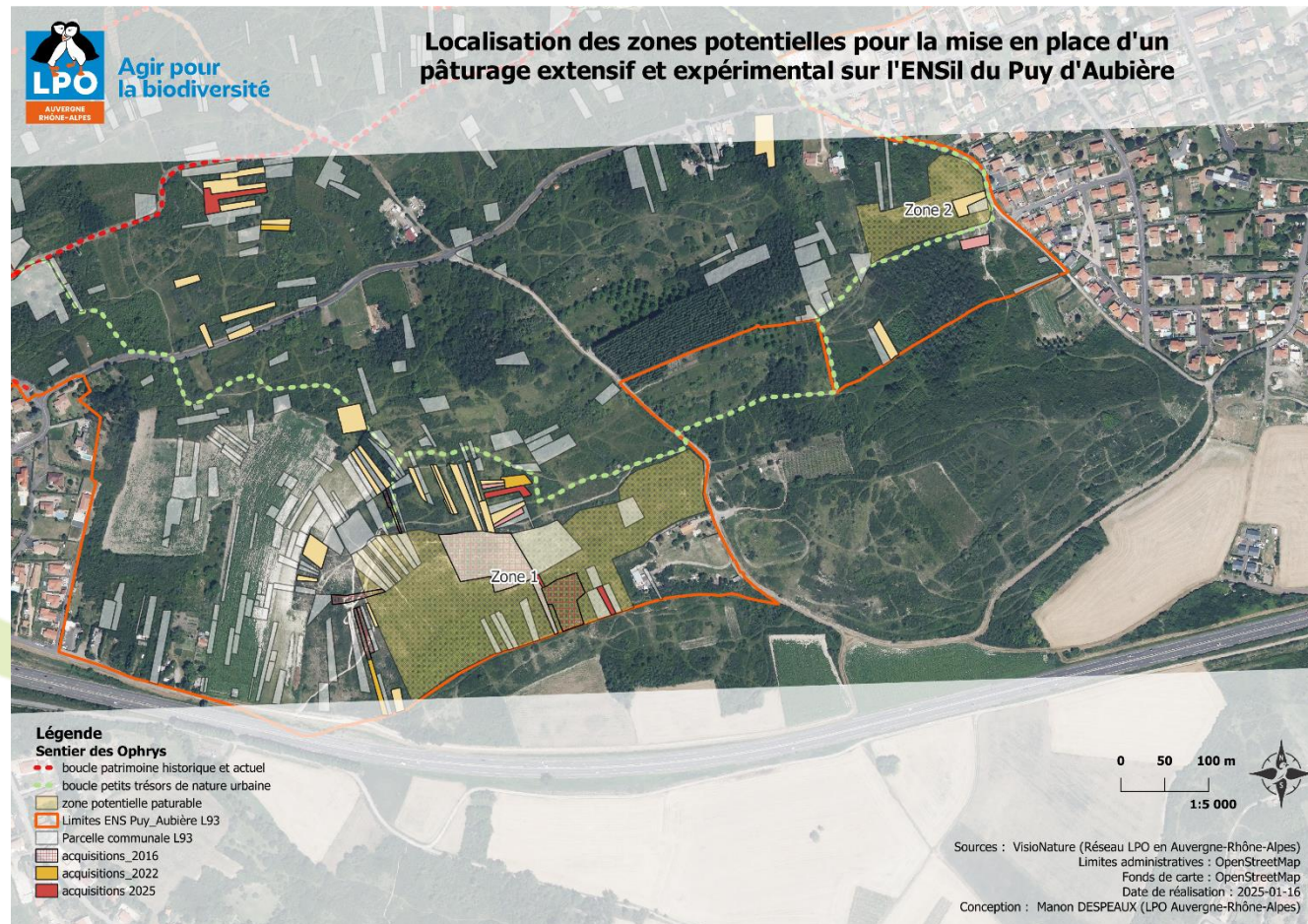


ITEM EI – Prestation de conseil, d'études et ingénierie

EI1 (2018-2022) :

Réactualisation étude pâturage

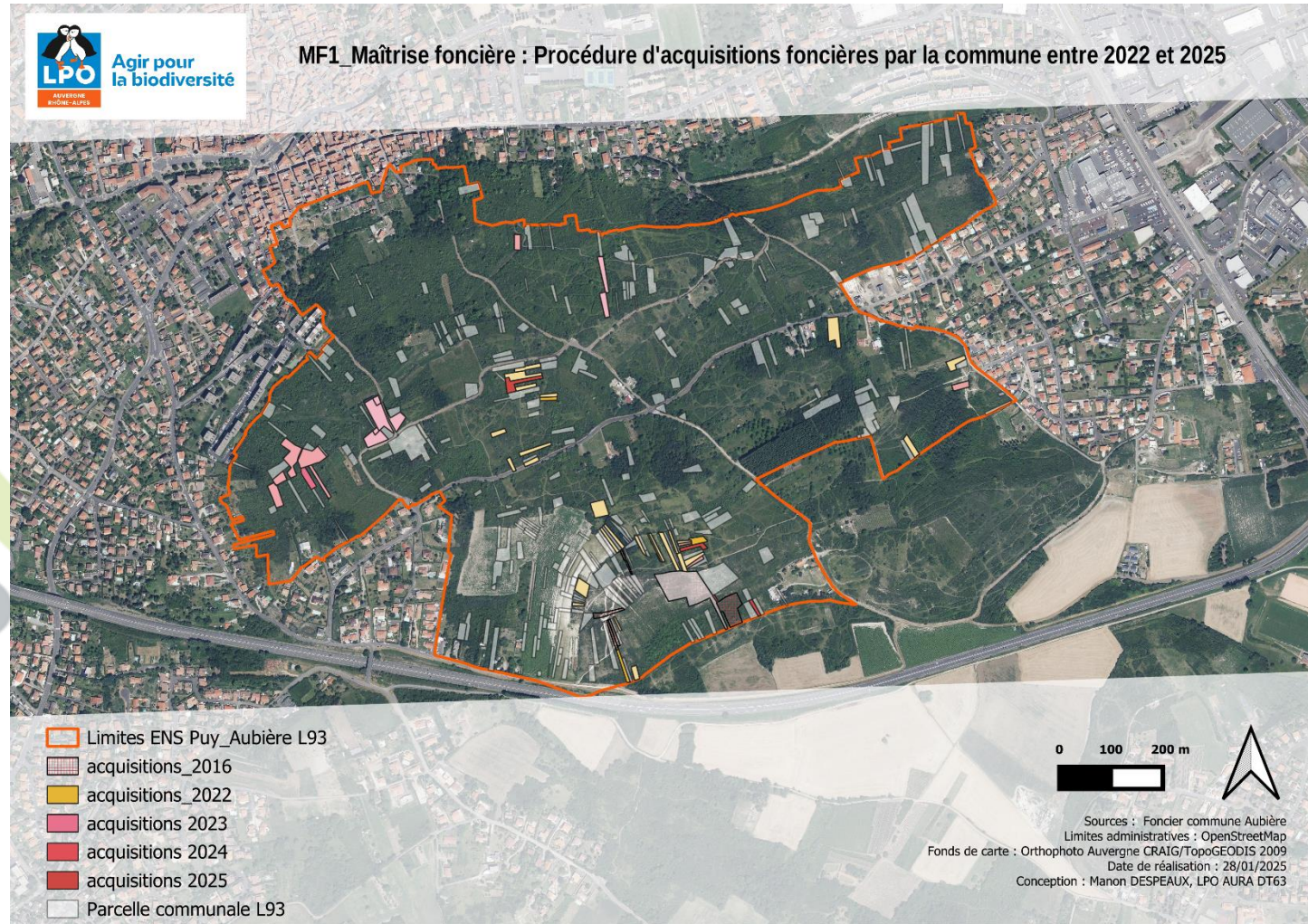
- Retard sur la réalisation de l'action issu du PG 2018-2022
- MAJ zones d'intérêts
- Contraintes fortes à lever ex :
- Foncier à acquérir
- Accès ressource en eau
- Disponibilité éleveurs



ITEM MF – Maîtrise foncière

MF1 : Acquisition foncière

- Procédures d'acquisition lancées depuis 2022 en cours – temps de latence notarial important
- 5 161m² en 2023
- 4 725 m² en 2024
- 6 985 m² en 2025



ITEM IP – Intervention sur le patrimoine naturel

IP4 – Entretien des caves

Réalisé par l'ASCA : peinture du bâtiment Savaron; Nettoyage et maçonnerie des murs de fond de caves, soupirail; Débroussaillage et évacuation des déchets verts autour des caves;
Petits travaux de serrurerie, menuiserie, électricité;
Evacuation des déchets



IP6 – Entretien des vignes

Réalisé par l'ASCA : taille des vignes pédagogique et du musée en février; coupe des ceps morts et de l'herbe; greffes de ceps et plantations (N=25); vendanges en octobre avec scolaires (80L jus).

IP7 – Entretien du rucher pédagogique

Réalisé par SAPD : vérification, soin et nourrissage des colonies = traitement varoa juillet/sept + piégeage frelons asiatiques en octobre. Récolte de miel : 15kg environ



ITEM IP – Intervention sur le patrimoine naturel

IP8 – Entretien et création des aménagements favorables à la biodiversité (murets)

Réalisé par LPO et mairie : chantier bénévole organisé avec mairie/ASCA/LPO

Objectif : dégager le muret coteau sud = 12p mobilisées et 10m de muret entretenu (fruticée coupée, remontage de pierres)



Chantier bénévole ©LPO

IP11 – Entretien des layons

Réalisé par l'association de chasse aubiéroise : entretien des layons en septembre avant ouverture de la saison de chasse



Entretien des layons ©LPO

ITEM CI – Création et maintenance d'infrastructures d'accueil

CI3 – Création et entretien des aménagements et des sentiers

Réalisé par mairie : nouvelle table d'orientation installée en mars; entretien des sentiers plusieurs fois dans l'année avec constat de dégradations sur les orchidées => adaptation des pratiques de gestion



ITEM PA – Prestation d'accueil et d'animation

PA1 – Mise en place d'un programme d'animation grand public :

THEMES	DATES	Nb participants
Le début du printemps au Puy d'Aubière	19/04/2024	19
Entre orchidées et oiseaux au Puy d'Aubière	22/05/2024	14
JEP – Patrimoine historique et naturel au Puy d'Aubière	21/09/2024	10
TOTAL		43



PA2 – Mise en place d'une programme d'animation scolaire :

DATES	ETABLISSEMENTS	THEMATIQUES	NB PARTICIPANTS
31/05/2024	Ecole élémentaire Vercingétorix – Aubière (CE2)	Découverte des oiseaux du Puy d'Aubière	20
07/06/2024	Collège Joliot Curie - Aubière (6 ^{ème})	Découverte de la biodiversité du Puy d'Aubière	46
07/07/2024	Collège Joliot Curie – Aubière (6 ^{ème})	Découverte de la biodiversité du Puy d'Aubière	20
18/06/2024	Collège Joliot Curie – Aubière (6 ^{ème})	Découverte de la biodiversité du Puy d'Aubière	38
TOTAL			124



ITEM PA – Prestation d'accueil et d'animation

PA3 – Sensibilisation au risque incendie et actions de prévention :

Création d'un support pédagogique digital à diffuser sur divers canaux de communication = site internet, réseaux sociaux, bulletins communaux...



PA4 – Mise en place d'une programme d'animation agriculture et patrimoine bâti :

Réalisée par l'ASCA et SAPD : 558 p sensibilisées par l'ASCA grâce à la visite des caves – publics sensibilisés (associations, écoles, particuliers, entreprises) ; sensibilisation des élèves de CP de l'école Beudonné (6 interventions) au fonctionnement d'une ruche et la vie des abeilles mellifères



ITEM CC – Création de supports de communication et pédagogie

CC3 – Actualisation du site internet de l'ENSil :

Mise à jour du site internet (+ 4 articles)

Analyse des statistiques de fréquentation [151 vues et 48 visiteurs en mars ; 164 vues et 58 visiteurs en octobre]

CC7 – Découverte de l'ENSil en famille

Conception d'un livret de découverte de l'ENSil à destination des familles.

1500 exemplaires imprimés par la mairie



ITEM MS – Management et soutien

MS1 – Accompagnement dans la mise en place d'arrêtés municipaux

- Réunions avec la commune pour arrêté interdisant le stationnement des véhicules pour y passer la nuit

MS2 – Rencontre et échange avec l'agriculteur de la grand culture et les propriétaires privés

- Réunion le 2/12 : échanges sur les pratiques de gestion et proposition d'un conventionnement

MS3 – Rencontre et échange avec le propriétaire de la parcelle de Douglas

- Tentative de contact infructueux

MS4 – Coordination ramassage des dépôts sauvages en collaboration avec le service technique de la mairie

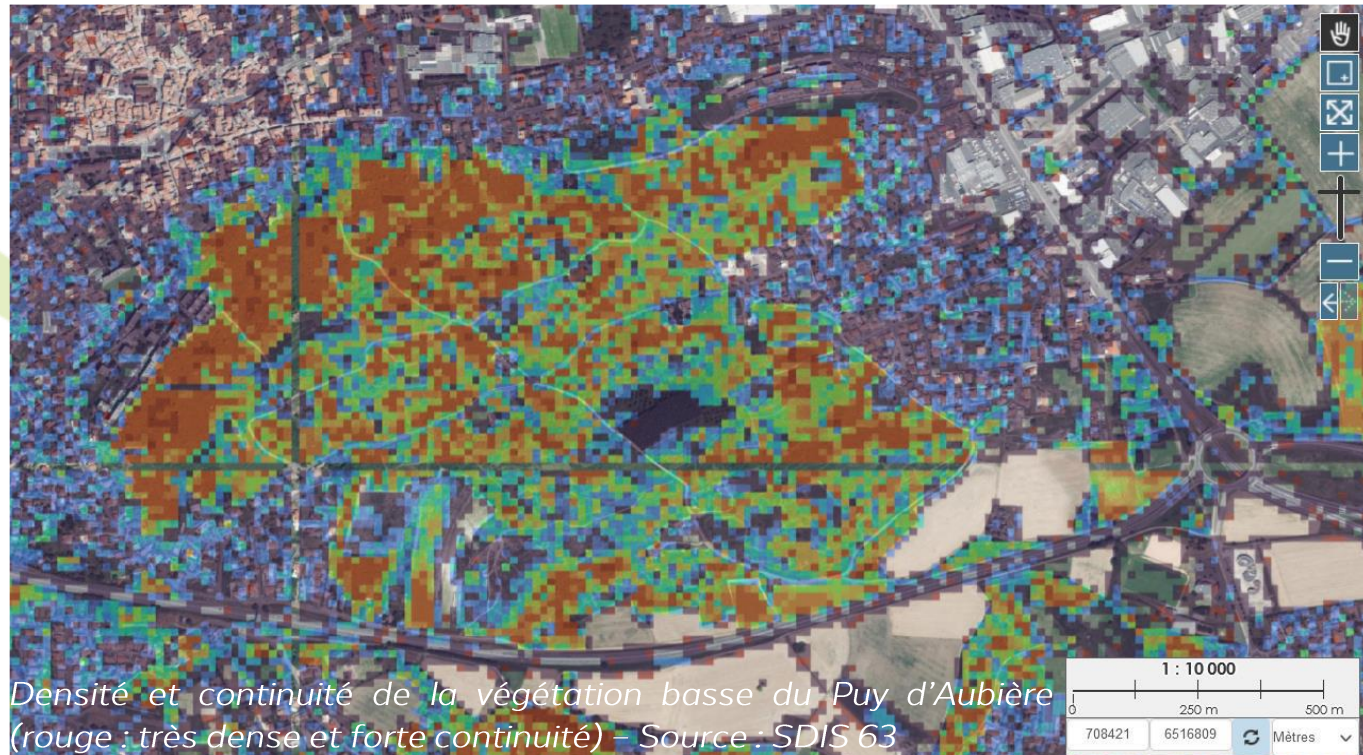
- Divers déchets/dégradations constatés : Pneu ; Palettes en bois ; Déchets plastiques et papiers toilettes ; Système de nettoyage de piscine ; Cartouches vides de chasse ; Barrière d'accès abîmée ; Bloc de roche déplacé ; Aménagement d'une zone de circulation de moto-cross sur la pelouse Est du site.



ITEM MS – Management et soutien

MS5 – Coordination et mise en place de mesures de prévention des risques incendie

- Evaluation du niveau de risque incendie sur le Puy d'Aubière par le SDIS 63
- Configuration du site sensible au feu : végétation basse (0-3m) / relief convexe / zone urbanisée
- Départ de feu depuis zone urbaine -> ENS : risque + important
- Proposition de mesures préventives
- Sensibilisation usagers



ITEM MS – Management et soutien

MS6 – Rédaction du rapport annuel d'activité

- Rapport d'activité finalisé au 31/01/2025

MS9 – Création d'un carnet de suivi des actions et des indicateurs

- Renseignements des indicateurs

MS11 – Coordination avec le maître d'ouvrage

- réunions, mails, téléphone

MS12 – Rencontre et concertation avec les acteurs de l'ENSil et du territoire

- Comité de gestion : 31/01/2025



ITEM SP – Surveillance du territoire et Police de l'environnement

SP1 – Surveillance et police de l'environnement

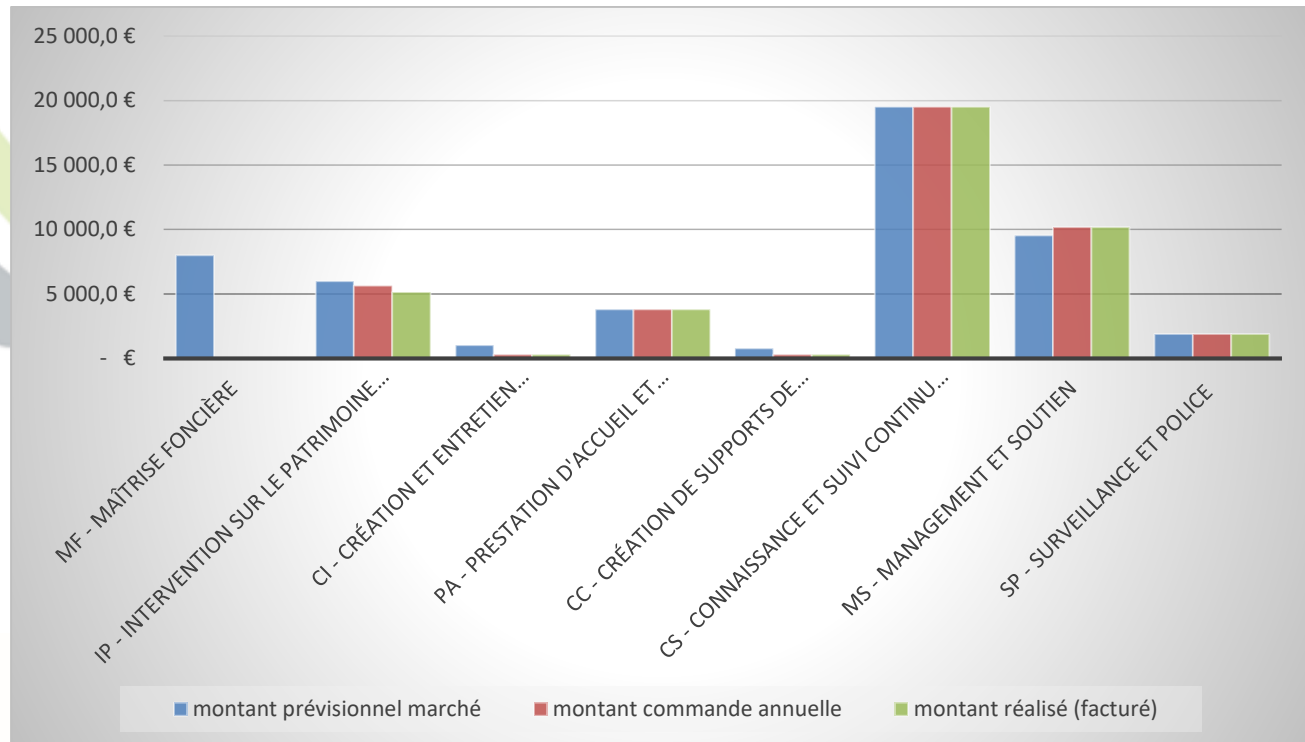
- 6 veille de site réalisées
- Infractions constatées et remontées aux services compétents : services communaux, police communale...
- Type d'infraction : circulation motorisée (motocross); dépôt de déchets; chiens non tenus en laisse; dégradation de milieux ; stationnement de véhicules...



ITEM MS – Management et soutien

MS7 – Suivi financier et rédaction du bilan annuel

- Dépenses totales prévisionnelles : 49 640 € dont 41 640 € de dépenses LPO
- Dépenses réelles : 49 110€ dont 41 110€ de dépenses LPO
- Maitrise foncière : coûts mairie



PROGRAMME D'ACTION PREVISIONNEL 2025



PROGRAMME D'ACTION PREVISIONNEL 2025

2025 : Poursuite du plan de gestion – 2^{ème} année de réalisation → Budget prévisionnel du marché : 48 138 €

MF – Maîtrise foncière

MF1 - Acquisition de parcelles

IP – Interventions sur le patrimoine naturel

IP1 – Aménagement pour limiter l'érosion et le piétinement sur les pelouses

IP2 – Surveillance et lutte contre les espèces exotiques envahissantes floristiques

IP3 – Restauration et entretien des milieux ouverts

IP4 – Restauration et entretien des caves

IP6 – Entretien de parcelles de vigne

IP7 – Entretien du rucher

IP10 – Inventaire et fermeture des sentiers non balisés

IP11 – Entretien des layons

IP12 – Mise en place d'un pâturage extensif sur l'Ensil

CI – Création et entretien d'infrastructures d'accueil

CI3 Création et entretien des aménagements et des sentiers



PROGRAMME D'ACTION PREVISIONNEL 2025

PA – Prestations d'accueil et d'animation

PA1 – Mise en place d'un programme d'animations grand public

PA2 – Mise en place d'un programme d'animations scolaires

PA4 – Mise en place d'un programme d'animations agriculture et patrimoine bâti

CC – Création de supports de communication et de pédagogie

CC1 – Installation de panneaux de réglementation de l'ENS

CC3 – Actualisation du site internet de l'ENSil

CS – Connaissance et suivi continu du patrimoine naturel

CS2 – Suivi de la flore patrimoniale

CS4 – Suivi de l'avifaune

CS9 – Inventaire et suivi des chiroptères

CS10 – Inventaire des reptiles



PROGRAMME D'ACTION PREVISIONNEL 2025

MS - Management et Soutien

+MS2 – Rencontre et échanges avec l'agriculteur (avancée)

MS4 – Coordination ramassage dépôts sauvages

MS6 – Rédaction du rapport annuel d'activités

MS7 – Suivi financier et rédaction bilan annuel

MS9 – Création d'un carnet de suivi des actions et des indicateurs

MS11 – Coordination avec le maître d'ouvrage

MS12 – Rencontre et concertation avec les acteurs de l'Ensil et du territoire

SP – Surveillance du territoire et police de l'environnement

SP1 – Surveillance du site

QUESTIONS DIVERSES





Merci pour votre attention et
votre contribution !